

# ROCKO

Tiles by Kronospan



ТЕХНИКИЙН ГАРЫН АВЛАГА  
2023



[www.euromat.mn](http://www.euromat.mn)



ROCKO TILES- усны хамгаалалттай хавтангуудыг Евромат ХХК албан ёсны эрхтэйгээр Монгол улсдаа нийлүүлж байна.

## ROCKO УСНЫ ХАМГААЛАЛТТАЙ ХАНЫН ХАВТАН

Энэхүү гарын авлага нь бүтээгдэхүүнийг зөв хадгалах, суурилуулах зааварчилгааг багтаасан. Уг гарын авлага нь гэр ахуйн болон олон нийтийн үйлчилгээний газрын суурилуулалт аль алинд нь тохиромжтой хамгийн сүүлийн үеийн SPC материал (чулуу болон хуванцар нийлмэл) Rocko усны хамгаалалттай ханын хавтангуудад хамаарна.

70 гаруй хувийн байгалийн гантиг чулуугаар хийгдсэн Rocko Tiles нь нарны хэт ягаан туяаны хамгаалалттай тул нарны гэрэлд өнгөө алдахгүй.



## АГУУЛГА

• Сертификат, Итгэмжлэлүүд	х. 3
• Бүтээгдэхүүний үзүүлэлт	х. 4
• Техникийн үзүүлэлт	х. 6
• Rocko Tiles коллекц	х. 7
• Туслах хэрэгслүүд	х. 8
• Хуурай газрын суурилуулалт	х. 9
• Чийгтэй газрын суурилуулалт	х. 18
• Хэрэглээ ба арчилгаа	х. 31

## СЕРТИФИКАТ

Rocko хавтанг үйлдвэрлэгч Kronoflooring компани нь Чанарын ISO 9001:2015 стандарттай (DNV GL гэрчилгээ No: 277306-2018-AQ-POL-RvA).

Компанийн нийгмийн хариуцлагын хувьд тус компани нь SA8000 стандартын шаардлагыг хангаж, Kronospan стандартын үндсэн дээр ажилладаг бөгөөд Америкийн C-TPAT стандартын дагуу импортлогчийн аюулгүй байдлын шаардлагыг хангадаг.



## ОЛОН УЛСЫН СТАНДАРТЫН ШААРДЛАГЫГ ХАНГАСАН



- Барилгын бүтээгдэхүүнд тавигдах шаардлага AqBB (VOC ба формальдегидийн ялгаруулалтын EN16515)
- MVV TB / ABG Хавсралт 8
- Blue Angel RAL-UZ-д Германы шаардлага



- Бельги улсын VOC шаардлага



- Франц улсын VOC шаардлага



- Австри улсын Eco Label UZ 56



- Финлянд улсын M1 ангилал



- Их Британы BREEAM



- Америкийн Нэгдсэн Улсын ASTM ба LEED v.4 FloorScore®



## ROCKO ХАНЫН ХАВТАНГИЙН ҮЗҮҮЛЭЛТ



**Усны хамгаалалт [ISO 24336]** – бүтээгдэхүүн нь хуурай, чийгтэй аль ч газар ашиглахад тохиромжтой (угаалгын өрөө, гал тогоо, үүдний хэсэг, коридор, интерьерийн хана). SPC (Stone Plastic Composite) уг материал нь ус чийгт 100% тэсвэртэй.



**Хэмжээсийн тогтвортой байдал [ISO 23999]** – бүтээгдэхүүн нь температур, чийгшлийн өөрчлөлтийн нөлөөн дор хэмжээст өөрчлөлт ордоггүй тул нарлаг, сүүдэртэй, хуурай, чийглэг газар ашиглаж болно.

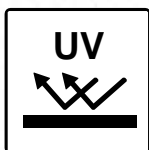
Хэмжээсийн тогтвортой байдал гэдэг нь тодорхой нөхцөлд халуун температурын нөлөөлөлд анхны хэмжээсээ хадгалах чадвар юм. Rocko Tiles нь хэмжээсийн тогтвортой байдлыг уртын 0.25%, өргөний 0.25% байх баталгаа өгдөг. (ISO 23999 стандартын дагуу - Уян шалны хучилт - Халуунд өртсөний дараа хэмжээсийн тогтвортой байдал ба муруйлтыг тодорхойлох). Туршилтыг хамгийн их температурын утгыг + 80 ° C-д хийж туршсан.

**Батламж:** EPH Certification Body - Test Certificate No. ST-19-06-11-02.



**Гал тэсвэрлэх чанар [EN 13501-1]** - хавтан нь C-s2, d0 ангиллын шаардлагыг хангасан, галд тэсвэртэй, утаа ялгаруулалт дунд зэрэг. Европын орнуудын шаардлагад барилгын материалыг галд үзүүлэх хариу урвалын хувьд A1, A2, B, C, D, E, F гэсэн ангиллаар ангилж, утаа ялгаруулалтыг харгалзан нэмэлт шалгуурын дагуу Евро ангилалын системээр ангилж тодорхойлдог. Үүний үндсэн дээр гал авалцах, өөрөөр хэлбэл галын дэлбэрэх эрсдэлийг үнэлж болно. C ангилал нь бүтээгдэхүүнийг галд тэсвэртэй, s2 - утааны дундаж ялгаралтай, d0 - галын дусал байхгүй гэж тодорхойлдог. (Ангилалыг EN 13501-1 Барилгын бүтээгдэхүүн ба барилгын элементүүдийн галын ангилал - 1-р хэсэг: Галд үзүүлэх хариу урвалын туршилт, EN 13823-ын дагуу хийсэн туршилт - Галын хариу урвал - 1-р хэсэг: Галд тэсвэртэй байдлыг тодорхойлох стандартын дагуу хийсэн. EN ISO 11925-2 стандартын дагуу галын гүйцэтгэл - Галд үзүүлэх хариу урвал - Шууд галд өртсөн бүтээгдэхүүний гал авалцах чанар зэрэг шалгуурын дагуу тодорхойлсон болно.)

**Батламж:** Certification Body of Sychta Laboratorium - Test Certificate No. SL / Z-472 / EN13501 / 717/2020.



**Хэт ягаан туяаг тэсвэрлэх чанар [ISO 105-B02: 2014]** -. Уг бүтээгдэхүүнийг нь нарны гэрлийн тусгал ихтэй газар суурилуулах боломжтой бөгөөд Туршилтыг нарны гэрэл болон хиймэл гэрлийн туяаны нөлөөнд шалгасан.

Гэрлийн нөлөөллийг тэсвэрлэх чадварыг хоёр хэмжүүрээр үнэлдэг:

- SkGrayscale нь 1-5 хооронд үнэлэгддэг бөгөөд 1 нь хамгийн сул, 5 нь гэрэлд тэсвэртэй хамгийн өндөр үзүүлэлт юм. Энэ нь гэрэлд удаан байрлуулсан бүтээгдэхүүнийг гэрэлд байрлуулаагүй бүтээгдэхүүнтэй харьцуулан шалгадаг. Уг шаардлагыг хангахад >4 үзүүлэлттэй байх болзол хангасан байх шаардлагатай.
- SBlue wool scale: 1-8 индексээр үнэлэгддэг. 1- маш муу, 8 – гэрлийн нөлөөлөлд маш сайн тэсвэртэй. Уг бүтээгдэхүүн нь 6 индексээр үнэлэгдсэн бөгөөд хэт ягаан туяанд өнгөө алдахгүй, 100 хүртэлх жилийн хэвийн ашиглалттай гэж тодорхойлогдсон.

**Батламж:** EPH Certification Body - Test Certificate No. ST-19-06-11-04.



**Толбо тэсвэрлэх чадвар [EN 438-2: 2019]** –Rocko шалны материалны гадаргуу нь толбо эсэргүүцэх чадварын EN 438-2: 2019 стандартыг хангасан бүтээгдэхүүн бөгөөд кофе, цай, алкогольтой уух зүйлс, жүүс, гал тогоо болон угаалгын өрөөнд хэрэглэгддэг ахуйн цэвэрлэгээний бодисуудад туршигдсан.

Кофе, цай, сүү зэрэг шингэн хүнсний бүтээгдэхүүнүүдийг уг тестээр 16 цаг гадаргуу дээр байлгаж, Алкоголтой уух зүйл, гарын тос, 30%-ийн хүчил агуулсан химийн бодисууд, цайруулагч бодис, үсний будаг зэргийг 10 минут гадаргуу дээр байлгаж арилахгүй толбо тогтох эсэхийг шалгадаг. Уг тестээр 1-5 үнэлгээгээр хамгийн өндөр буюу 5 оноогоор дүгнэгдсэн..

**Батламж:** EPH Certification Body - Test Certificate No. ST-19-06-11-02.

### DIMENSION

	thickness	4 mm · tmax - tmin ≤ 0,50 mm
dimensions	length	2800 mm
	Width	1230 mm

### SURFACE

Reaction to fire	EN 13501-1	C-s2,d0
Thermal resistance (conductivity)	EN 12667	0.008 (m <sup>2</sup> ·K)/W
PU adhesion / Cross cut test [0-5]	EN ISO 2409	≤ 3
Scratch resistance - value	EN 438-2	5,5 N
Scratch resistance - class	EN 438-2	4
Gloss change	PN-EN 16094	A2
Abrasion resistance	EN 15468	3000 Cycles
Chemical resistance (e.g. acetone, alcohol, sodium hydroxide, hydrogen peroxide)	EN 438-2	5
Impact stability (large ball)	EN 438-2	1800 mm

### MECHANICAL PROPERTIES

Dimensional stability - length	ISO 23999	≤ 0,25 %
Dimensional stability - width		≤ 0,25 %
Humidity exposure	Internal	No visual change or failure

### AGEING

Changing temperatures test	Internal	OK
Light fastness (blue wool scale 6)	EN 13329	≥ 4

### EMISSION

TUV PROFICERT LEVEL	Internal	Premium
AgBB		√
A+		√
Belgian VOC regulation		√
M11 Finnish classification		√
Auxian Eco Label uz 56		√

### ENVIRONMENT

Content of phthalates	Free
Content of formaldehyde	Free
Hygienic certificate	Nr 396/322/403/2020

The data sheet is updated regularly to meet new technological standards.  
This version replaces all previous versions as well as those which are undated.  
This version takes effect upon creation. Version 01/2021



Kronoflooring Sp. z o.o.,  
38-200 Jasło, ul. Przemysłowa 10, Poland

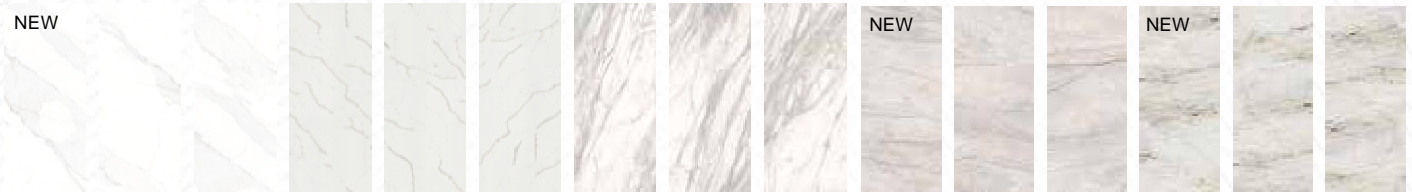


## РОСКО ХАНЫН ХАВТАНГИЙН ДЕКОР КОЛЛЕКЦУУД

КОЛЛЕКЦ	ХЭМЖЭЭ	ДЕКОРЫН ТОО
Stones	2800 x 1230 x 4 mm	18
Organic	2800 x 1230 x 4 mm	6
Metal	2800 x 1230 x 4 mm	3
Wood	2800 x 1230 x 4 mm	2
Color	2800 x 1230 x 4 mm	5

### STONES

NEW



K551  
Calacatta Olympus, PT

R101  
Statuario, PT

R102  
Venato Nature, PT

R155  
Elphain, PT

R154  
Marble Gold, PT



K349  
SilkFlow, PT

R119  
Crema  
Valpolicella, PT

R109  
Concrete, PT

R115  
Brooklyn  
Grey, PT

R158  
Soulstone A,  
PT

R159  
Soulstone B,  
PT

K024  
Beige Pietra Marble, PT

R130  
Greige  
Babylon, PT

R156  
Atacama  
Fields A, PT  
PT

R157  
Atacama  
Fields B,  
PT

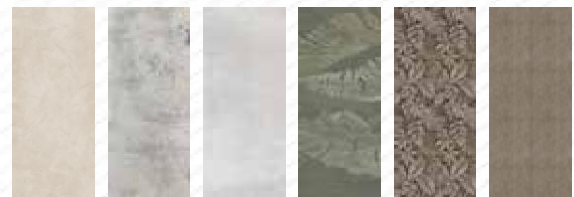
R104  
Rainforest Brown, PT



K026  
Grey Pietra Marble, PT

R106  
Marquina, PT

### ORGANIC NEW COLLECTION



R160  
Skali, PT

R161  
Golden  
Cane A, PT

R162  
Golden  
Cane B, PT

R163  
Silver Sage, PT

R164  
Mink  
Plant A, PT

R165  
Mink  
Plant B, PT

### WOOD



K365  
Coast Evoke  
Oak, FN

R122  
Yacht Wood,  
FN

### METAL

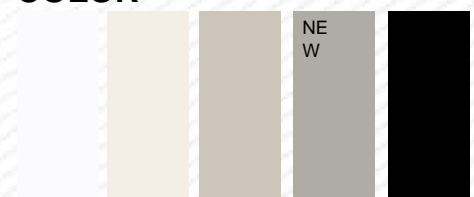


K104  
Rusty Copper,  
PT

R120  
Native Steel,  
PT

R105  
Copper Lamiera, PT

### COLOR



0110  
White, PT

0564  
Almond, PT

5981  
Cashmere, PT

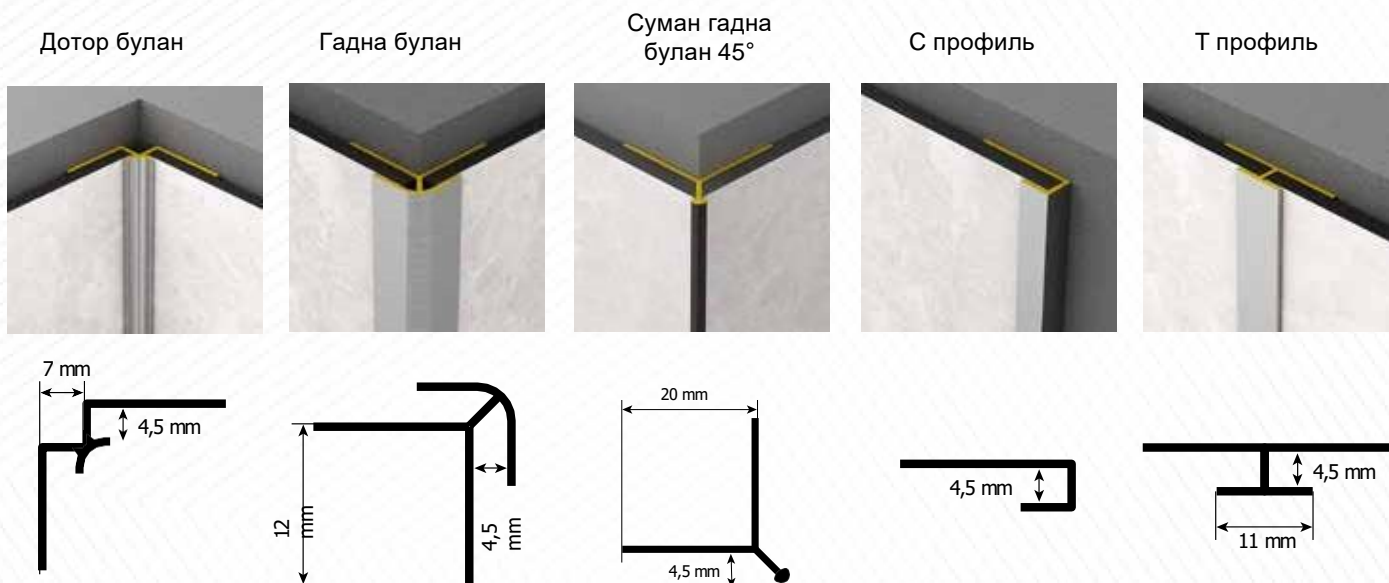
R166  
Greige, PT

0190  
Black, PT

## САНАЛ БОЛГОХ ДАГАЛДАХ ХЭРЭГСЛҮҮД

### Хөнгөн цагаан профилууд

Уг хавтангийн холбогч профилууд нь ус чийгт тэсвэртэй зэвэрдэггүй давхар өнгөлгөөтэй хөнгөн цагаан профилууд юм. Дотор булан, гадна булан, төгсгөлийн С профиль, хавтан хоорондын Т профиль гэсэн төрлүүдтэй бөгөөд 2800 мм урттай 4 өнгөний сонголттой: айнокс, платинум, хар, цагаан.



### Цавуу

290 мл савлагаатай / 600 мл уутан савлагаатай



### Rocko Tiles цэвэрлэгээний бодис

Барилгын ажлын дараах шороо, шохой, тос арилгах зориулалтын цэвэрлэгээний бодис



### Гадаргуу тэгшлэгч

Хавтанг суурилууласны дараа хавтангийн нүүрэн талын түвшинг тэнцүүлж, тэгшлэхэд ашиглана



### Матт силикон, 300 мл савлагаатай

Өнгөний сонголт: Саарал, Хар, Цайвар шаргал, Шоколадан, Цагаан





## РОСКО ХАНЫН ХАВТАН СУУРИЛУУЛАЛТ

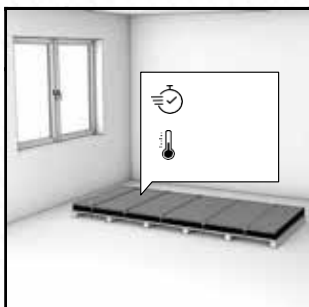
Роско ханын хавтангууд нь барилгын дотор зориулалттай. Хуурай болон чийгтэй тасалгааны ханын өнгөлгөөний зориулалттай хавтангууд юм. Зөв суурилуулалт арчилгаа нь бүтээгдэхүүний урт хугацааны ашиглалтыг бий болгоно.

ХАЯГДАЛ	Зүсвэр болон хаягдлыг тооцон цэвэр ашиглалтын хэмжээнээс 10%-аар илүү захих нь тохиромжтой.
СУУРИЛУУЛАХ ОРЧИНД ДАСГАХ ХУГАЦАА	48 цаг
СУУРИЛУУЛАХ НӨХЦӨЛ	15°C - 30°C
УСНЫ ХАМГААЛАЛТ	Чийг / устай харьцах үед Роско хавтангийн бүтцийн бүрэн бүтэн байдал гэмтэхгүй.

## ХУУРАЙ ТАСАЛГААНД РОСКО ХАВТАНГ СУУРИЛУУЛАХ

### 1. ОРЧИНД ДАСГАХ

Суурилуулалт хийхээс өмнө хавтанг өрөөний температурт дасгах шаардлагатай. Суурилуулах үед тасалгааны температур 15 ° C - 30 ° C байхад тохиромжтой. Хавтанг хадгалахдаа хэвтээгээр нь тэгш гадаргуу дээр байрлуулна



## 2. СУУРИЛУУЛАХ БАГАЖ / САНАЛ БОЛГОХ ДАГАЛДАХ ХЭРЭГСЛҮҮД

- Түрдэг дугуй хөрөө
- Хөрөөний диск- Ø 165mm (56 шүдтэй), Ø350mm (108 шүдтэй) илүү тохиромжтой.
- Универсал хутга
- Шугам, метр, харандаа
- Зай авагч, түвшин тэнцүүлэгч
- Цавуу, шахагч
- Шүүр эсвэл тоос соруулагч
- Ширээтэй хөрөө, өрөм зэрэг хэрэгслийг хэрэгтэй бол нэмэлтэйгээр хэрэглэнэ.



## 1. СУУРИЛУУЛАХ ХАНА БЭЛТГЭХ



### МОДОН ХАНА (ФАНЕР, OSB)

- Модон доторлогоо хана нь үндсэн ханандаа бат бөх суурилагдсан байх ёстой; Rosko хавтанг хөдөлгөөнтэй, муу суурилагдсан хавтан дээр суурилуулж болохгүй.
- Суурилуулах хана нь даацтай, хуурай, цэвэрхэн, хөдөлгөөнгүй, хагарал цууралтгүй, тэгшхэн нумралтгүй, жигд байх ёстой.



### БЕТОН, ТООСГОН ХАНА

- Ханын жигд бус гүдгэрүүдийг арилгаж тэгшлэх шаардлагатай. Хэрвээ хананд нүх, хотгорууд байгаа бол дүүргэлт хийж гадаргууг жигд болгож бэлдэнэ.

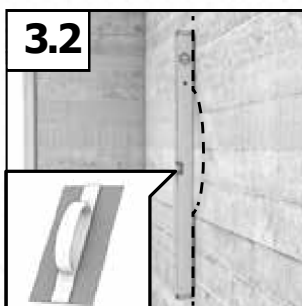


### КЕРАМИК ПЛИТА, ЧУЛУУН ХАНА

- Хананы хуучин плита нь үндсэн ханандаа бат бөх суурилагдсан байх ёстой; Rosko хавтанг хөдөлгөөнтэй, муу суурилагдсан плитан дээр суурилуулж болохгүй.
- Rosko хавтанг наахаас өмнө хуучин плитан ханыг сайтар цэвэрлэж хуурай болгож байж суурилуулна.

## 3.2 ХАНЫН ТЭГШ БАЙДАЛ

Суурилуулах ханын 1м-ийн зайд 2мм-с илүүгээр түвшингийн зөрүүтэй байж болохгүй.



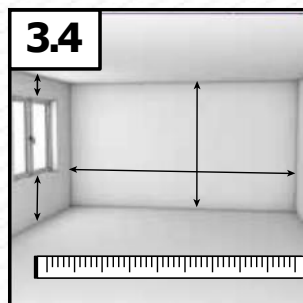


### 3.3 СУУРИЛУУЛАХ ХАНЫГ ЦЭВЭРЛЭХ

Суурилуулалтаас өмнө ханын тоос шороог арчиж, гадаргууг хуурай цэвэр болгоно.

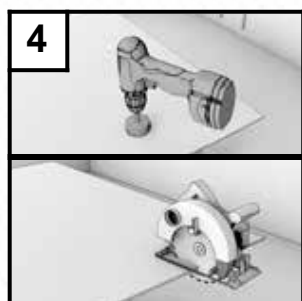
### 3.4. ХЭМЖЭЭ АВАХ

Хавтанг зүсч суурилуулахаас өмнө суурилуулах ханын хэмжээг авч ямар хэмжээгээс зүсэхээ сайтар төлөвлөх нь пропорц алдагдуулах хэт нарийн зай үлдэх гэх мэт эрсдэлээс сэргийлнэ.



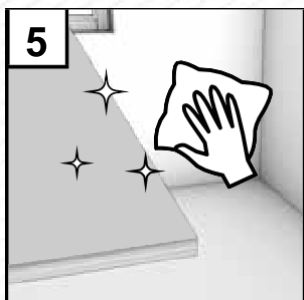
### 4. ROCKO ХАВТАНГ БЭЛТГЭХ

Түрдэг хөрөөгөөр хавтанг зүснэ. Зүсэхдээ  $\varnothing 165$  mm (56 шүдтэй) and  $\varnothing 350$  mm (108 шүдтэй) том диск ашиглахыг санал болгож байна. Декортой талыг дээш харуулна зүснэ. Залгуурны нүх эсвэл ямар нэгэн нүх гаргах шаардлагатай бол хананд суурилуулахаас өмнө гаргана. Нүхний хэлбэрээс шалтгаалан өрөм эсвэл уран хөрөө ашиглана.



## 5. ХАВТАНГ СУУРИЛУУЛАХААС ӨМНӨ ЦЭВЭРЛЭХ

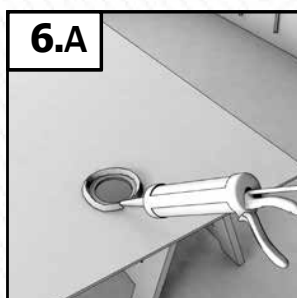
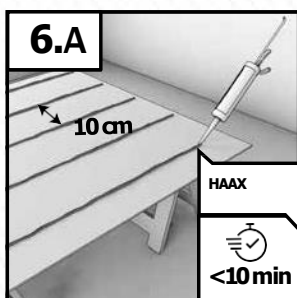
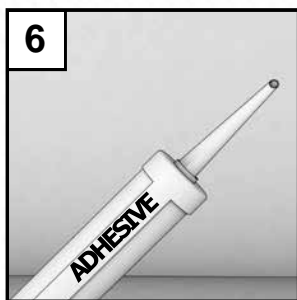
Зүссэн хавтангийн ар талд цавуу, силикон түрхэхээс өмнө тоос шороо, тосыг цэвэрлэж хуурай болгоно.



## 6. САВТАЙ ЦАВУУ/СИЛИКОН АШИГЛАХ

### А. ЦАВУУ ТҮРХЭХ

Цавууг хавтангийн ар тал эсвэл хананд 10 см-ийн хоорондын зайтай босоо чиглэлээр түрхэнэ. Нүхэлсэн хэсгүүдийн ар талд мөн цавуугаа хүрээлэн түрхэнэ. Цавуугаа түрхсэнээс 10 минутын дотор наана.



## 7. ШҮДТЭЙ ТАТАГЧААР ЦАВУУДАХ

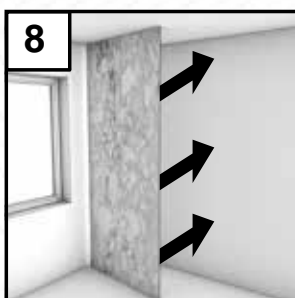
Цавууг хавтангийн ар тал эсвэл хананд бүхэлд нь жигд тараан түрхэнэ.

4x4x4 мм татагчаар цавуугаа татна. Цавууг түрхсэнээс хойш 40 минутын дотор нааж суурилуулна.



## 8. ХАНАНД ТОГТООХ

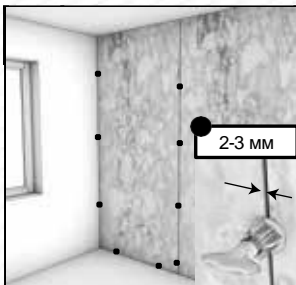
Хавтанг хананд суурилуулахдаа хавтан хооронд 2-3 мм-ийн агаар сэлгэлтийн зайтай суурилуулах нь тохиромжтой. Агаар сэлгэлтийн зайтай суурлилуулах нь хавтанг удаан хугацааны хэрэглээний явцад хэв алдахаас сэргийлдэг.





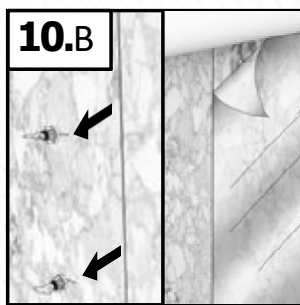
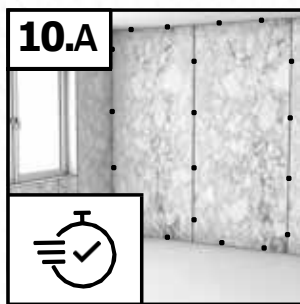
## 9. ГАДАРГУУГ ТЭГШЛЭХ

Эхний хавтанг наасны дараа тэгшлэгч хавчааруудыг байршуулна. Уг хавчаарууд нь хавтан хоорондын 2-3мм зайд суурилах бөгөөд гадаргууг тэгшлэх ажлыг хөнгөвчилнө. Дараагийн хавтанг наасны дараа хоёр хавтангийн гадаргууг тэнцүүлж тэгшилнэ. Уг дарааллаараа дараа дараагийн хавтангийн гадаргууг тэгшилнэ. Цавууг хатгал тэгшлэгч хавчаарыг бүү аваарай.



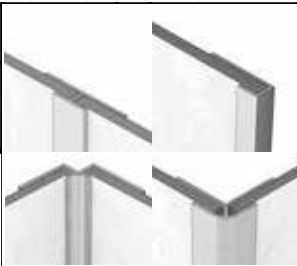
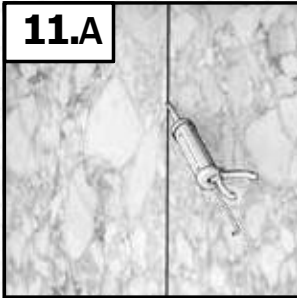
## 10. ТЭГШЛЭГЧ ХАВЧААР БОЛОН ХАМГААЛАЛТЫН НААЛТЫГ САЛГАХ

Цавуу хатах хугацаа нь орчны температур, агаарын чийгшил зэргээс хамаарна (24-48 цаг). Температур, чийгшил өндөр байх тусам цавуу хатах процесс хурдасдаг. Цавууг хатгал агааржуулалтыг сайн байлгах шаардлагатай. Цавууг бүрэн хатсаны дараа тэгшлэгч хавчааруудыг салгаж, хамгаалалтын наалтыг салгана.



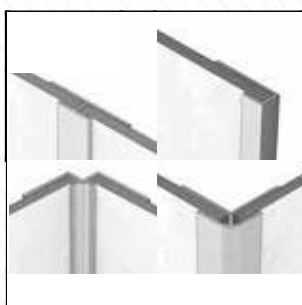
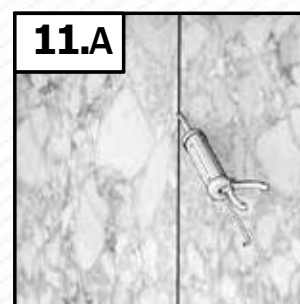
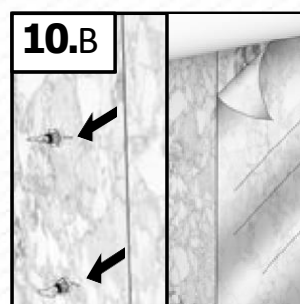
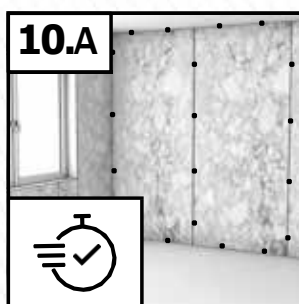
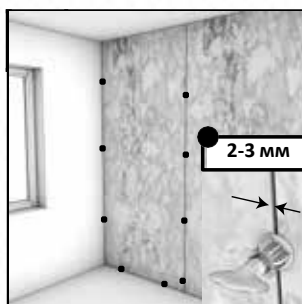
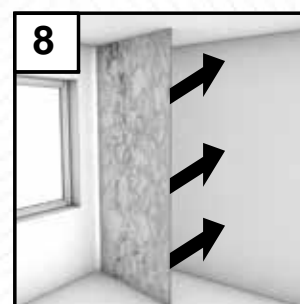
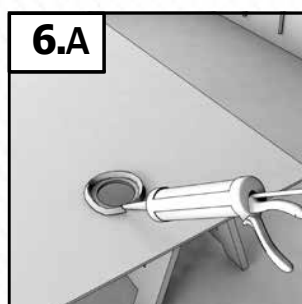
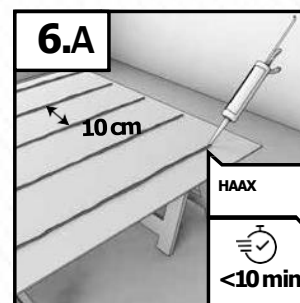
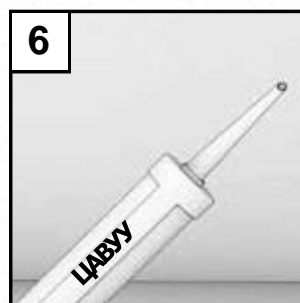
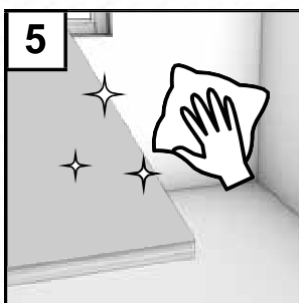
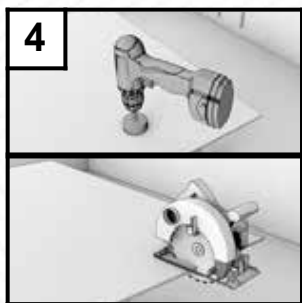
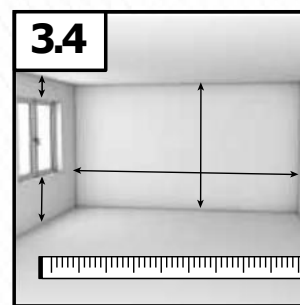
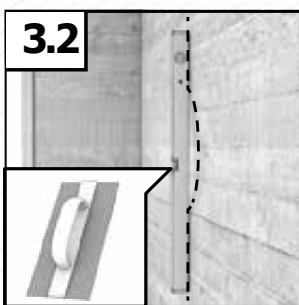
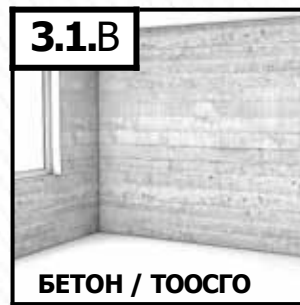
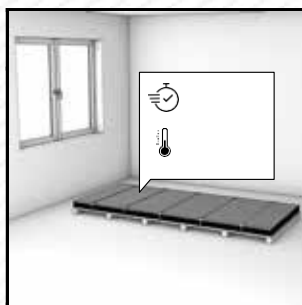
## 11. ЧИГЖЭЭС

Хавтан хоорондын зайг эпоски, силиконоор чигжих эсвэл зориулалтын профил холбоосыг ашиглана. (8-р хуудсыг үзнэ үү.) Чигжээс хийхдээ хавтангийн өнгөн талыг хамгаалж наалт наах хэрэгтэй. Залгаанд профил хэрэглэж байгаа бол хавтанг хананд суурилуулах үед нь профилоо хийнэ. Профилийг хавтанд цавуугаар нааж тогтооно. Профилийн дотор хэсгийг силиконоор дүүргэн хавтан профил хооронд зайг дүүргэнэ.



## 12. СУУРИЛУУЛАЛТЫН ДАРААХ ЦЭВЭРЛЭГЭЭ

Rosko хавтанг суурилуулсаны дараа шууд ашиглаж эхэлж болно. Цэвэрлэгээний шингэнээр тоос шороог цэвэрлэнэ. Хэт сэвсгэр бус, чийгтэй алчуураар арчихад тохиромжтой. Гадаргууг гэмтээж болзошгүй метал зүлгүүр, нейлон порлон ашиглахгүй байхыг зөвлөж байна.

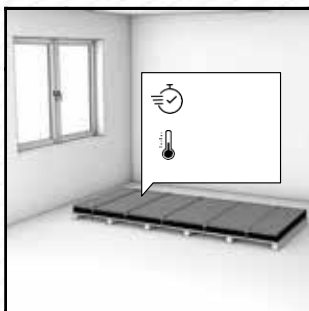




## ЧИЙГТЭЙ ТАСАЛГААНД ROCKO ХАВТАНГ СУУРИЛУУЛАХ

### 1. ОРЧИНД ДАСГАХ

Суурилуулалт хийхээс өмнө хавтанг ерөөний температурт дасгах шаардлагатай. Суурилуулах үед тасалгааны температур  $15^{\circ}\text{C}$  -  $30^{\circ}\text{C}$  байхад тохиромжтой. Хавтанг хадгалахдаа хэвтээгээр нь тэгш гадаргуу дээр байрлуулна.



## 2. СУУРИЛУУЛАХ БАГАЖ / САНАЛ БОЛГОХ ДАГАЛДАХ ХЭРЭГСЛҮҮД

- Түрдэг дугуй хөрөө
- Хөрөөний диск- Ø 165mm (56 шүдтэй), Ø350mm (108 шүдтэй) илүү тохиромжтой.
- Универсал хутга
- Шугам, метр, харандаа
- Зай авагч, түвшин тэнцүүлэгч
- Цавуу, шахагч
- Шүүр эсвэл тоос соруулагч
- Ширээтэй хөрөө, өрөм зэрэг хэрэгслийг хэрэгтэй бол нэмэлтэйгээр хэрэглэнэ.



## 1. СУУРИЛУУЛАХ ХАНА БЭЛТГЭХ



### МОДОН ХАНА (ФАНЕР, OSB)

- Модон доторлогоо хана нь үндсэн ханандаа бат бөх суурилагдсан байх ёстой; Rosko хавтанг хөдөлгөөнтэй, муу суурилагдсан хавтан дээр суурилуулж болохгүй.
- Суурилуулах хана нь даацтай, хуурай, цэвэрхэн, хөдөлгөөнгүй, хагарал цууралтгүй, тэгшхэн нумралтгүй, жигд байх ёстой.



### БЕТОН, ТООСГОН ХАНА

- Ханын жигд бус гүдгэрүүдийг арилгаж тэгшлэх шаардлагатай. Хэрвээ хананд нүх, хотгорууд байгаа бол дүүргэлт хийж гадаргууг жигд болгож бэлдэнэ.

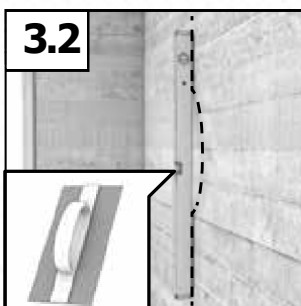


### КЕРАМИК ПЛИТА, ЧУЛУУН ХАНА

- Хананы хуучин плита нь үндсэн ханандаа бат бөх суурилагдсан байх ёстой; Rosko хавтанг хөдөлгөөнтэй, муу суурилагдсан плитан дээр суурилуулж болохгүй.
- Rosko хавтанг наахаас өмнө хуучин плитан ханыг сайтар цэвэрлэж хуурай болгож байж суурилуулна.

## 3.2 ХАНЫН ТЭГШ БАЙДАЛ

Суурилуулах ханын гадаргууны тэгш байдал нь 1м-ийн зайд 2мм-с илүүгээр зөрөх ёсгүй.





### 3.3 УС ЧИЙГ ТУСГААРЛАХ

Ус чийг тусгаарлагч нь өрөөний үндсэн ханыг ус чийгний нөлөөллөөс хамгаалдаг.

Шүршүүрийн хана гэх мэт ус чийг их хүрдэг хананд хамгийн багадаа 2.5м-с дээш ус чийг тусгаарлагч хийнэ, угаалгын өрөөний бусад хэсгүүдэд зөвхөн ус хүрдэг хэсгүүдэд хийнэ. Хэрэв тухайн өрөө модны үртсэн хавтан гэх мэт усанд тэсвэргүй үндсэн ханатай бол бүхэлд нь ус чийг тусгаарлагчаар бүрэх шаардлагатай. Шингэн болон хуйлдаг ус чийг тусгаарлагч аль нь ч болно.



### ШИНГЭН УС ЧИЙГ ТУСГААРЛАГЧ АШИГЛАХ

Гадаргуу дээр ус чийг тусгаарлагчийг багс эсвэл өнхрүүшээр түрхэнэ. Хоёр давхарлаж түрхэх ба эхний түрхсэн хатаж байх үеэр хоёрдохоо түрхэнэ. Нэг давхарга 23 ° C-т ойролцоогоор 3 цаг хатдаг. Ус чийг тусгаарлагч бүрэн хатсаны дараа (ойролцоогоор 24 цаг) хавтангуудыг суурилуулна. Хавтан дээрх зүсвэр, нүхэлгээ нь хавтанг суурилуулахаас өмнө хийгдэх ёстой. Нүхний хэлбэрээс шалтгаалан өрөм эсвэл уран хөрөө ашиглана.

## ХУЙЛДАГ УС ЧИЙГ ТУСГААРЛАГЧ

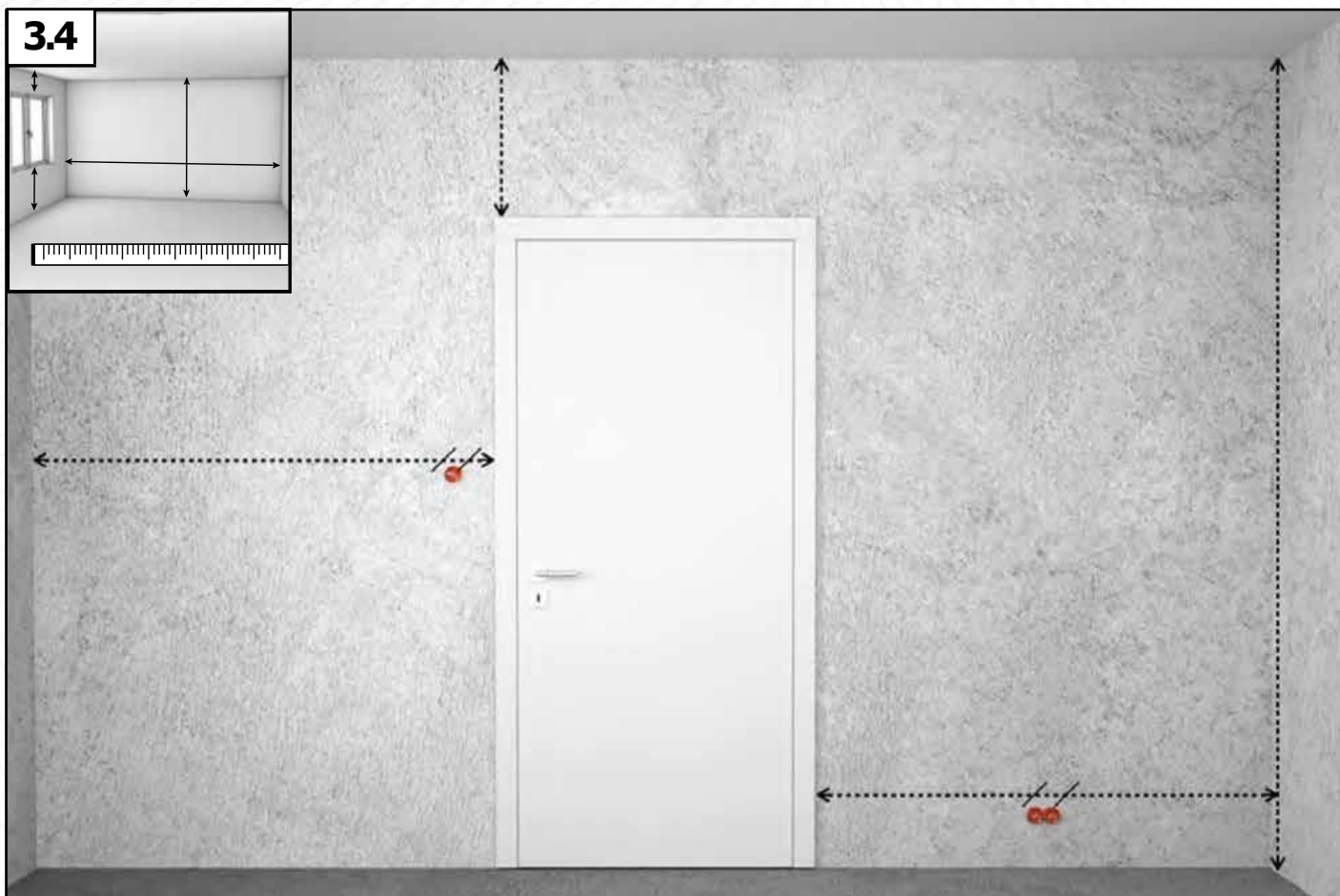
- Үндсэн хананд C2 ангиллын цавуу түрхэнэ
- Дөнгөж түрхсэн цавуу дээрээ ус чийг тусгаарлагчаа наахдаа голоос нь зах руу нь хөөж, агаар орж зайтай наагдахаас сэргийлнэ. Ус чийг тусгаарлагчийн залгаа нь хоорондоо 5см давж байх шаардлагатай.
- Ус чийг тусгаарлагчийг энэ чигээр (гадуур нь нэмэлт ханын өнгөлгөө хийлгүйгээр) нь 2 сараас илүү хугацаанд байлгаж болохгүйг анхаараарай.
- Булан болон залгаасыг тууз наах, полимер цавуу ашиглан битүүмжилнэ.
- Ашиглаж буй цавууныхаа зааврын дагуу цавууг хатсаны дараа Rocko хавтангаа суурилуулах дараагийн шат руу шилжээрэй.





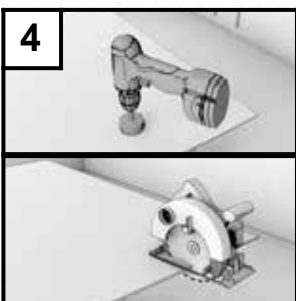
### 3.4. ХЭМЖЭЭ АВАХ

Хавтанг зүсч суурилуулахаас өмнө суурилуулах ханын хэмжээг авч ямар хэмжээгээс зүсэхээ сайтар төлөвлөх нь пропорц алдагдуулсан хэт нарийн зай үлдэх гэх мэт эрсдэлээс сэргийлнэ.



### 4. РОСКО ХАВТАНГ БЭЛТГЭХ

Түрдэг хөрөөгөөр хавтанг зүснэ. Зүсэхдээ  $\varnothing 165$  mm (56 шүдтэй) and  $\varnothing 350$  mm (108 шүдтэй) том диск ашиглахыг санал болгож байна. Декортой талыг дээш харуулна зүснэ. Залгуурны нүх эсвэл ямар нэгэн нүх гаргах шаардлагатай бол хананд суурилуулахаас өмнө гаргана. Нүхний хэлбэрээс шалтгаалан өрөм эсвэл уран хөрөө ашиглана.





## 5. СУУРИЛУУЛАХААС ӨМНӨ ЦЭВЭРЛЭХ

Зүссэн хавтангийн ар талд цавуу, силикон түрхэхээс өмнө тоос шороо, тосыг цэвэрлэж хуурай болгоно.

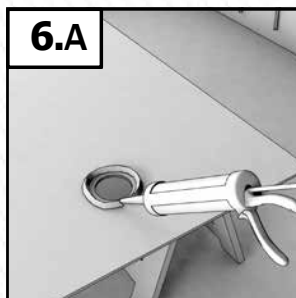
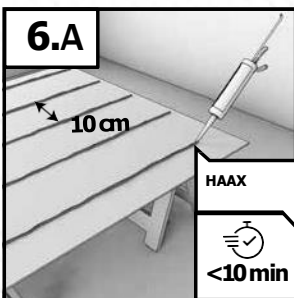
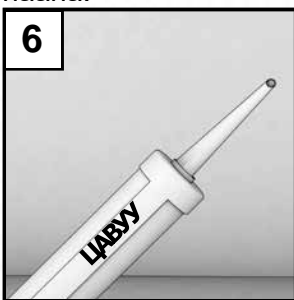


## 6. САВТАЙ ЦАВУУ/СИЛИКОН АШИГЛАХ

### А. ЦАВУУ ТҮРХЭХ

Цавууг хавтангийн ар тал эсвэл хананд 10 см-ийн зайтай босоо чиглэлээр түрхэнэ.

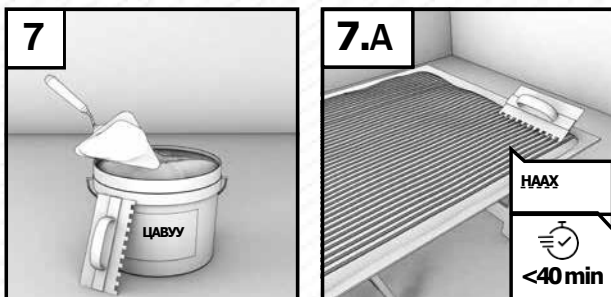
Нүхэлсэн хэсгүүдийн ар талд мөн цавуугаа хүрээлэн түрхэнэ. Цавуугаа түрхсэнээс 10 минутын дотор наана.



## 7. ШҮДТЭЙ ТАТАГЧААР ЦАВУУДАХ

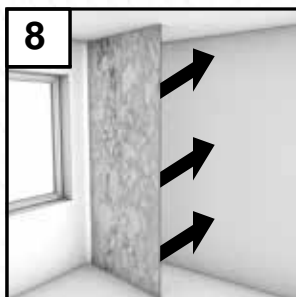
Цавууг хавтангийн ар тал эсвэл хананд бүхэлд нь жигд тараан түрхэнэ.

4x4x4 мм татагчаар цаугаа татна. Цавууг түрхэснээс 40 минутын дотор нааж суурилуулна.



## 8. ХАНАНД ТОГТООХ

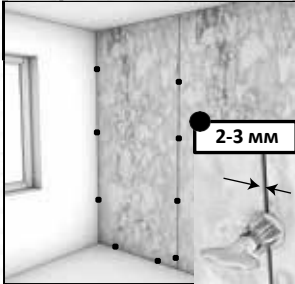
Цавууг түрхсэний дараа хавтанг хананд суурилуулахдаа хавтан хооронд 2-3 мм-ийн агаар сэлгэлтийн зайтай суурилуулах нь тохиромжтой. Агаар сэлгэлтийн зайтай суурлилуулах нь хавтанг удаан хугацааны хэрэглээний явцад хэв алдахаас сэргийлдэг.





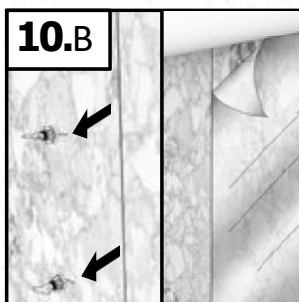
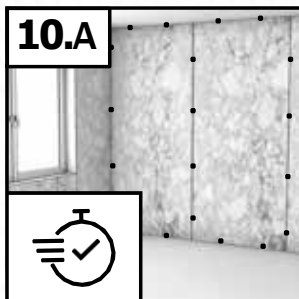
## 9. ГАДАРГУУГ ТЭГШЛЭХ

Эхний хавтанг наасны дараа тэгшлэгч хавчааруудыг байршуулна. Уг хавчаарууд нь хавтан хоорондын 2-3мм зайд суурилах бөгөөд гадаргууг тэгшлэх ажлыг хөнгөвчилнө. Дараагийн хавтанг наасны дараа хоёр хавтангийн гадаргууг тэнцүүлж тэгшилнэ. Уг дарааллаараа дараа дараагийн хавтангийн гадаргууг тэгшилнэ. Цавууг хаттал тэгшлэгч хавчаарыг бүү аваарай.



## 10. ТЭГШЛЭГЧ ХАВЧААР БОЛОН ХАМГААЛАЛТЫН НААЛТЫГ САЛГАХ

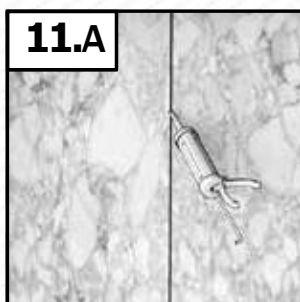
Цавуу хатах хугацаа нь орчны температур, агаарын чийгшил зэргээс хамаарна (24-48 цаг). Температур, чийгшил өндөр байх тусам цавуу хатах процесс хурдасдаг. Цавууг хаттал агааржуулалтыг сайн байлгах шаардлагатай. Цавууг бүрэн хатсаны дараа тэгшлэгч хавчааруудыг салгаж, хамгаалалтын наалтыг салгана.





## 11. ЧИГЖЭЭС

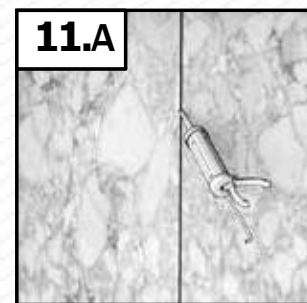
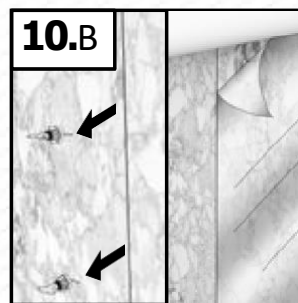
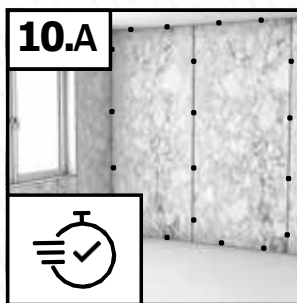
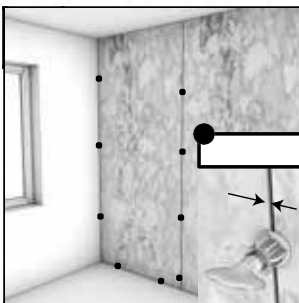
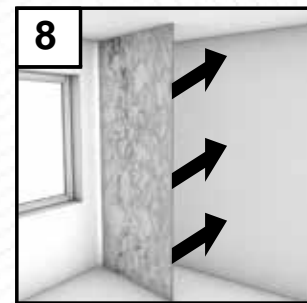
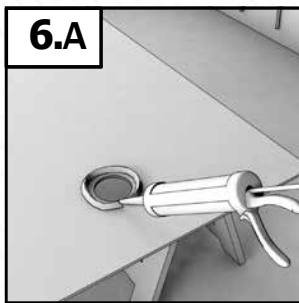
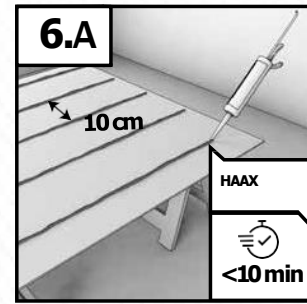
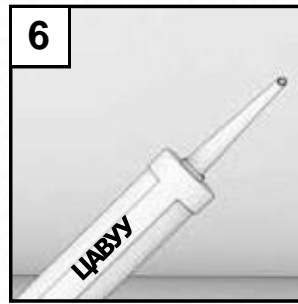
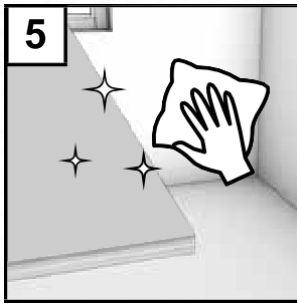
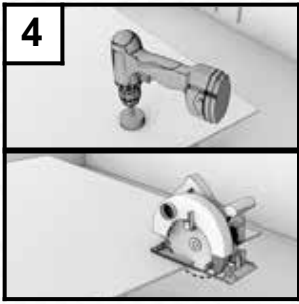
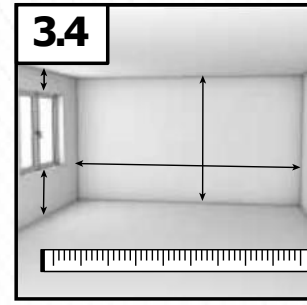
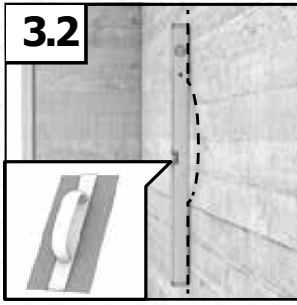
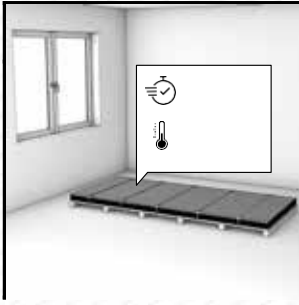
Хавтан хоорондын зайг эпоски, силиконоор чигжих эсвэл зориулалтын профил холбоосыг ашиглана. (7-р хуудсыг үзнэ үү.) Чигжээсийг татахдаа хавтангийн өнгөн талыг хамгаалж наалт наах хэрэгтэй. Залгаанд профил хэрэглэж байгаа бол хавтанг хананд суурилуулах үед нь профила залгаагаа хийнэ. Профилийг хавтанд суу цавуугаар нааж тогтооно. Профилийн дотор хэсгийг силиконоор дүүргэн хавтан профил хооронд зайг дүүргэнэ.



## 12. СУУРИЛУУЛАЛТЫН ДАРААХ ЦЭВЭРЛЭГЭЭ

Rocko хавтанг суурилуулсаны дараа шууд хэрэглэж болно. Цэвэрлэгээний шингэнээр тоос шороог цэвэрлэнэ. Хэт сэвсгэр бус, чийгтэй алчуураар арчихад тохиромжтой. Гадаргууг гэмтээж болзошгүй метал утсан, нейлон порлон ашиглахгүй байхыг зөвлөж байна.







## ХЭРЭГЛЭЭ БОЛОН АРЧИЛГАА

Rosko хавтанг суурилуулсаны дараа шууд ашиглаж эхэлж болно. Цэвэрлэгээний шингэнээр тоос шороог цэвэрлэнэ. Хэт сэвсгэр бус, чийгтэй алчуураар арчихад тохиромжтой. Гадаргууг гэмтээж болзошгүй метал утсан, нейлон порлон ашиглахгүй байхыг зөвлөж байна.

Rosko хавтангийн зориулалтын цэвэрлэгч бодис эсвэл зөөлөн цэвэрлэгч бодисыг хэрэглээрэй. Саван суурьтай цэвэрлэгч бодисууд, вакс, зайлагч бодис зэрэг нь гадаргууд наалдан арилгахад хэцүү бүдэг толбуудыг үлдээдэг. Цэвэрлэхдээ зүлгүүр, цайруулагч бодис ашиглаж болохгүй энэ нь гадаргууг зурж гэмтээх болон өнгө алдуулах магадлалтай.





# ROCKO

Tiles by Kronospan

[www.euromat.mn](http://www.euromat.mn)

## EUROMAT

Австрийн Kronospan брэндийн ROCKO усны  
хамгаалалттай хавтанг албан ёсны эрхтэйгээр  
борлуулагч Евромат ХХК

<https://www.euromat.mn/rocko-tiles>



7000 9550



[www.facebook.com/euromatllc](http://www.facebook.com/euromatllc)



[www.instagram.com/euromat\\_llc](http://www.instagram.com/euromat_llc)