

# Worktops

Боловсруулах зааварчилгаа

For you to create

Fundermax

# Агуулга

<b><u>3</u></b>	<b><u>WORKTOPS/ ТАВЦАНГУУД</u></b>
<b><u>4</u></b>	<b><u>ҮЗҮҮЛЭЛТ, ШИНЖ ЧАНАР</u></b>
<b><u>5</u></b>	<b><u>МАХ СОМПАКТ WORKTOP-ТОЙ АЖИЛЛАХ ЗААВАРЧИЛГАА</u></b>
<b><u>6</u></b>	<b><u>ГАЛ ТОГООНЫ ТАВЦАН БОЛОВСРУУЛАХ ЗААВАРЧИЛГАА</u></b>
<u>6</u>	Бүтцийн тухай мэдээлэл
<u>8</u>	Механик тогтоолт
<u>10</u>	Цавуудаж тогтоох
<u>12</u>	Угаалтуур болон шилэн зуух суурилуулалт
<b><u>14</u></b>	<b><u>МАХ СОМПАКТ WORKTOPS БОЛОВСРУУЛАЛТ</u></b>
<u>14</u>	Аюулгүй ажиллагаа
<u>15</u>	Ерөнхий зааварчилгаа
<u>16</u>	Зүсэх
<u>17</u>	Гар багажаар зүсэх
<u>18</u>	Нүхэлгээний машинууд- ирмэг боловсруулах
<u>20</u>	
<u>21</u>	Өрөм
<u>22</u>	CNC боловсруулалт
<u>23</u>	Ирмэг, ховил
<u>23</u>	<u>Inner notches and cut-outs</u>
<u>24</u>	Өрөмдөх
<u>26</u>	<u>Basics</u>
<u>27</u>	<u>Bonded edge joints</u>
<u>28</u>	Наах
<b><u>30</u></b>	<b><u>ЦЭВЭРЛЭХ ЗӨВЛӨМЖ</u></b>

# Worktops

Ус чийг, галд тэсвэртэй зэрэг чухал үзүүлэлтээс гадна хүнсний бүтээгдэхүүнд аюулгүй, нано нүхжилтгүй бактер үрждэггүй гадаргуу нь цэвэрлэгээний бодист тэсвэртэй. Max Compact Worktop нь доороос суулгадаг угаалтуур, ухаж суулгадаг зуухтай үед маш тохиромжтой.



Зураг. 1

SAXUM ГАДАРГУУТАЙ ТАВЦАН

Max Compact тавцан нь өндөр даралтын ламинатан хавтан (HPL) юм. EN 438 стандартын дагуу, өндөр даралт, температураар үйлдвэрлэдэг.

# Үзүүлэлт



## ХЭМЖЭЭ

4,100 x 1300 мм  
4,100 x 650 мм (гал тогооны стандартад тааруулан зүсч бэлдсэн хэмжээ)

## ХАВТАНГИЙН ЗУЗААН

Max Compact тавцангийн зузаан нь 8мм, 12 мм.

## ҮЗҮҮЛЭЛТ\*:

- зурагдалтанд тэсвэртэй
- ус чийгт тэсвэртэй
- хүнсний бүтээгдэхүүнд аюулгүй
- халуунд тэсвэртэй
- цэвэрлэхэд хялбар
- эрүүл ахуйн шаардлага хангасан
- цохилтод тэсвэртэй (EN ISO 178)
- элэгдэлд тэсвэртэй
- нумралтад тэсвэртэй (EN ISO 178)
- -80°c to +80°c-ийн температурын
- нөлөөлөлд тэсвэртэй
- суурилуулахад хялбар
- бат бөх
- цэвэрлэгээний бодист тэсвэртэй

# Ажиллах зааварчилгаа

## Max Compact worktop

### ТЭЭВЭРЛЭЛТ БОЛОН ЗӨӨВӨРЛӨХ

Max Compact Worktop-ыг зөөвөрлөх, тээвэрлэхдээ ирмэг болон гадаргууг гэмтээхээс сэргийлэн анхаарал болгоомжтой харьцана. Бат бөх гадаргуу болон хамгаалалтын наалттай хэдий ч уг олон давхар өрсөн хавтангийн хүнд жин хавтанг гэмтээх боломжтой байдаг.

Үүнээс гадна давхарлан өрсөн хавтан хооронд тоос шороо орохоос сэргийлэх ёстой.

Max Compact worktop-г тээвэрлэхдээ гулсахаас сэргийлж бэхэлгээ хийнэ. Ачих, буулгах үед хавтанг заавал өргөх ёстой. Ирмэгээр нь татаж, түлхэж болохгүй. (Зураг.2-г харна уу)

Хадгалалтаас шалтгаалан хамгаалалтын хуулгыг хуулах үед цавуу нь хавтангийн гадаргуу дээр үлдэх тохиолдол байдаг бөгөөд энэ нь хавтангийн чанарт нөлөөлөхгүй. Хамгаалалтын хуулгатай хавтанг нарны шууд тусгал, халуун газар тавихгүй байх нь уг асуудлаас сэргийлж чадна.

### ХАДГАЛАЛТ

Хавтангуудыг хадгалахдаа хэвтээгээр нь давхарлаж өрнө. Хэрэв боломжгүй бол түр хугацаанд Зураг.4-т үзүүлсэн шиг хадгалж болно. Хавтанг хадгалахдаа хавтгай гадаргуу дээр бүтэн хэвтүүлж хадгална.

Хамгийн дээд хавтан бүтэн бүтээх ёстой. Зүссэн хавтангуудын хувь мөн ялгаагүй ижил зарчим үйлчилнэ.

Буруу хадгалалт нь хавтанд засагдахгүй хэлбэр гажилт үүсгэж болзошгүй.

Max Compact хавтангуудыг хэвийн температуртай буюу 15-25 градусын хэмтэй, 40-60%-ийн чийгшилтэй газар хадгална. Хавтангийн хоёр талд өөр температуртай байх газар хадгалахаас зайлсхийгээрэй.

Хавтангуудад холбогч тоноглолуудыг суурилуулсан бол хавтан хооронд мод эсвэл хуванцар дай хийнэ (Зураг.5-г харна уу.)



Fig. 2



Fig. 3

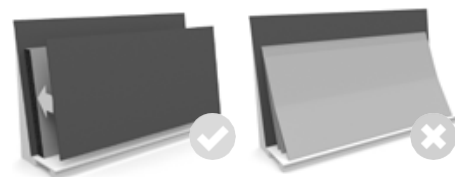


Fig. 4



Fig. 5

# Гал тогооны тавцан боловсруулах зааварчилгаа

## БҮТЭЦ

Max Compact worktop нь чийгээ гадагшлуулахдаа агшдаг, чийг шингээхдээ тэлдэг. Тиймээс хавтанг боловсруулахдаа боломжит хэмжээсний өөрчлөлтийг харгалзан тооцоолол гаргах шаардлагатай.

Орчны чийгшлээс шалтгаалан компакт хавтангийн хэмжээнд бага зэрэг өөрчлөлт бий болж байдаг. Хавтанг зүсэх, суурилуулахдаа хавтангийн метр бүрт тэлэх 2мм зайг тооцож үлдээнэ үү.

- Доод кабинет нь даац сайтай байх шаардлагатай.
- Доод кабинетууд нь нэг түвшинд байх хэрэгтэй ба өндрийн ялгаатай байж болохгүй.
- Тавцанг хооронд нь холбохдоо зөвхөн наах бус зориулалтын холбогчоор холбохыг зөвлөж байна.
- Угаалтуур, цахилгаан зуух, залгуурын нүхийг гаргахдаа буланг 5мм градустай дугуйрсан хэлбэрээр гаргана. Буланг шовх үзүүртэй гаргахыг зөвлөхгүй.
- Суурилуулалтын явцад материалыг хуримтлагдсан чийгтэй газар байлгахад сэргийлэх хэрэгтэй бөгөөд материал хатах боломжтой газар байлгах шаардлагатай. Тиймээс өрөө тасалгааг агааржуулалт сайтай байлгах дээр анхаарна.
- Ил гарах ирмэг хэсгүүдэд гараа зүсэх, гэмтээхээс сэргийлэн заавал паскдаж эсвэл зүлгэж ирмэг хэсгийг хурц биш болгох ёстой.
- Тавцангийн хавтанг тавцангийн зориулалтаар ашиглах тохиолдолд цэвэрлэхэд хялбар байдал болон хэрэглэхэд тухтай байдлыг алдагдуулах тул гадаргуу дээр сийлбэр гаргахыг зөвлөхгүй.



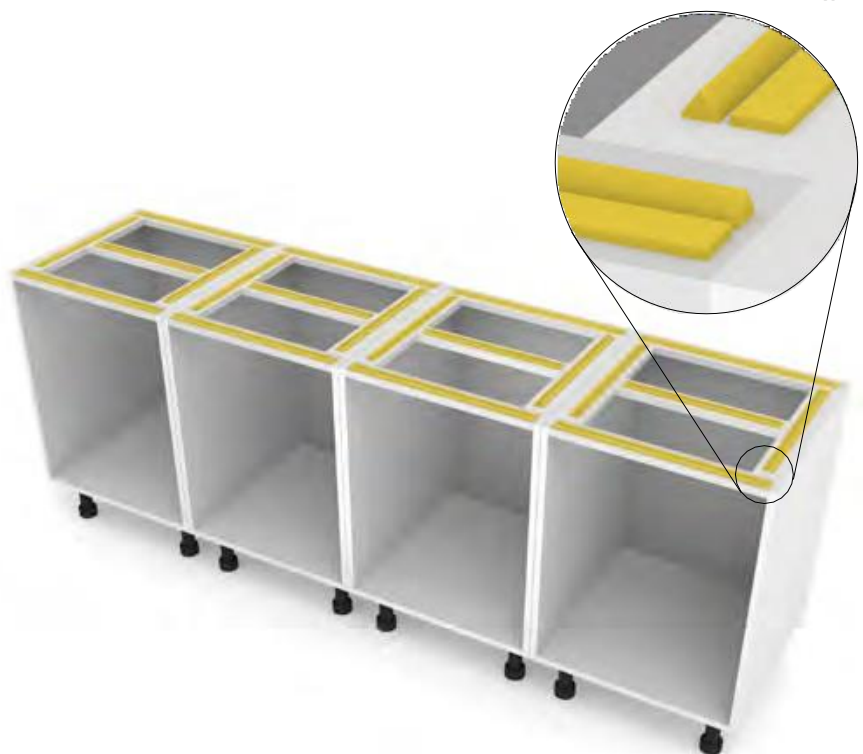
Мах Compact хавтанг суурилуулахдаа хавтангийн 2 талаас хангалттай хэмжээний агаар сэлгэлттэй байх шаардлагатай. Тавцангийн дээд, доод талд ирэх температур, чийгийн нөлөөлөл өөр өөр байх нь хавтанд урт хугацаандаа гажилт үүсгэх магадлалтай. Тавцанг тавих доод кабинетүүдын өндрийн түвшин ижил байх үед агаарын солилцоо жигд явагдана. Хэрэв доод кабинетууд хангалттай бат бөх биш бол нэмэлт бэхлэлт хийнэ. Доод кабинетүүдын өндрийн түвшин заавал ижил байх ёстой.



БООЛТООР ТОГТООХ

Зураг. 6

Мах Compact тавцангуудыг дээрээ онгорхой кабинет-д суулгана.



НААЖ ТОГТООХ

Fig. 7

## Боолтоор тогтоох

Max Compact worktop-ийн шинж чанараас хамааран боолтны нүхэлгээ нь хөдлөхгүй (fixed) болон хөдлөх (sliding) гэж 2 янз байна.

### Хөдлөхгүй (Fixed Point):

Хөдлөхгүй боолт нь хавтангийн агшилт, тэлэлтийг жигд хуваарилах үүрэгтэй. Fixed point буюу хөдлөхгүй боолтны нүхэлгээ нь боолтны диаметртэй тэнцүү байна. Бүх деталийн хувьд Fixed point нь хавтангийн төвд байрлах ёстой. Fixed буюу хөдлөхгүй боолт нь деталийн төвд ганцхан байх ба бусад нүхэлгээ нь хөдөлдөг боолтны нүхэлгээ байна.

### Хөдлөх (Sliding Point):

Нүхэлгээний диаметрийг бэхлэгчийн диаметр дээр нэмээд хавтан хэр зэрэг тэлнэ гэж тооцож байгаа хэмжээг нэмж гаргана. Боолтны диаметр дээр хавтанг тэлнэ гэж тооцсон зайг нэмж уг хөдлөх боолтны нүхэлгээг гаргана. Гэхдээ нүхэлгээ нь боолтны толгойгоор далдлагдаж байхаар тооцно. Боолтыг хавтан хөдөлж болохоор бооно. Хэтэрхий чанга боож болохгүй. Доод кабинетын дам модноос Max compact тавцан руу доороос нь бооно.

Хавтанг бэхлэхдээ голоос гадагш чиглэлтэй бэхлэнэ (Эхлээд хөдлөхгүй боолт, дараа нь хөдлөх боолтуудыг төвөөс гадагшаа дарааллаар нь). Компакт хавтанг олон янзаар бэхэлж болох боловч материалын шинж чанараасаа хамааран хэт чанга бэхэлж суурилуулахгүй байх нь тохиромжтой. Хавтанг доороос нь шрүпдэж бэхлэж бас болно.

Хавтанг шууд шрүпдэж эсвэл шрүп, тэлэгч ашиглаж болно. Worktop-г урьдчилан нүхлэхдээ боолтны резвагүй гол хэсгийн диаметрээр буюу үл ялиг жижиг нүхэлнэ. Боолтыг тавцан руу нүхлэхдээ хамгийн багадаа 2мм зай үлдээгээрэй (эс бөгөөс шрүп нэвт гарах эрсдэлтэй). Боолтны толгой нь дугуй байх нь тохиромжтой ба хавтгай толгойтой боолт хэрэглэж болохгүй.

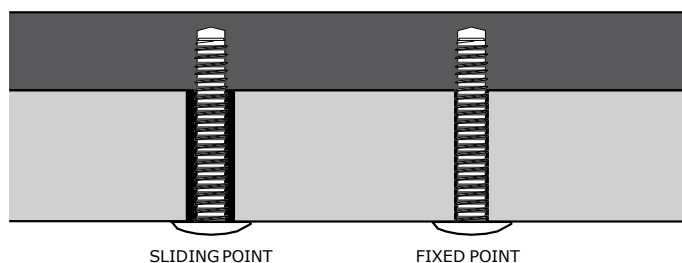


Fig. 8



**БООЛТООР ТОГТООХ ҮЕД  
АНХААРАХ ЗАЙ,  
ХЭМЖЭЭСҮҮД**



Fig. 9

MAX COMPACT			
Зузаан	Боолт хоорондын зай	Боолт, ирмэг 2-ын зай	Твцан давах зай
12 мм	550 мм	20-80	MAX.50 мм

Table 1

## Нааж тогтоох

Max Compact Worktop-г суурилуулахдаа мөн нааж тогтоож болно, Наахдаа Innotec, Sika, MBE, Wurth зэрэг сайн чанарын тбарилгын цавууг ашиглахыг зөвлөж байна. Silicone биш Adhesive гэсэн төрлийн цавууг сонгоорой.

Тавцангаа тогтоохдоо зөвхөн захын double side-наалтны хуулгийг хуулаарай. Бүх наалтны хуулгыг авчихбал хүнд тавцан тэр дороо наалдаж, тавцанг хөдөлгөж , байршуулахад хүндрэлтэй болно.

Ашиглаж буй цавууныхаа зааврын дагуу ажиллаарай.

Цавууг урьдчилан тестэлж үзэхийг зөвлөж байгаа бөгөөд цавуу, уусмал гэх мэт химийн бодисуудтай ажиллахдаа аюулгүй ажиллагааны дүрмийг сахиж мөрдөөрэй.

## НААЖ СУУРИЛУУЛАХДАА АНХААРАХ ЗАЙ, ХЭМЖЭЭСҮҮД

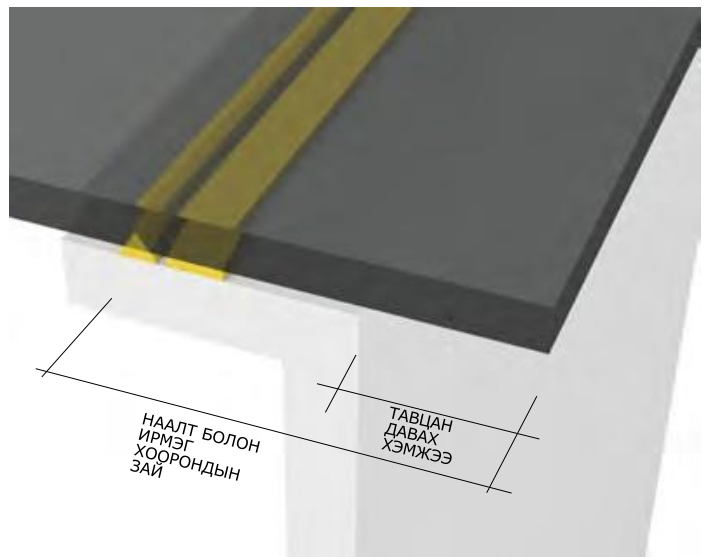


Fig. 10

MAX COMPACT			
Зузаан	Цавуу түрхэх зай	Наалт, ирмэг хоорондын зай	Тавцан давах хэмжээ
12 мм	300 мм	20-80 мм	50 мм

Table 2

### **ТАВЦАНГ ЗАЛГАХ**

Тавцанг холбоход доод суурийн кабинетүүдын өндөр ижил түвшинд байх ёстой. Өндрийн ялгаа бий бол заавал засах ёстой. Тавцанг нүхлэх, ховил татах зэрэгт заавал хамгийн багадаа 3мм-н ханын зузаан үлдээх хэрэгтэйг анхаарна уу.

Тавцанг холбохдоо дан цавуугаар холбох нь тохиромжгүй бөгөөд заавал боолт, ховилдох зэрэг механик аргуудыг давхар хэрэглэнэ. Тавцанг залгах, эсвэл компакт хавтанг хананд суулгах зэрэгт хавтангийн тэлэх зайг үргэлж тооцоолж байх шаардлагатай.



Fig. 11

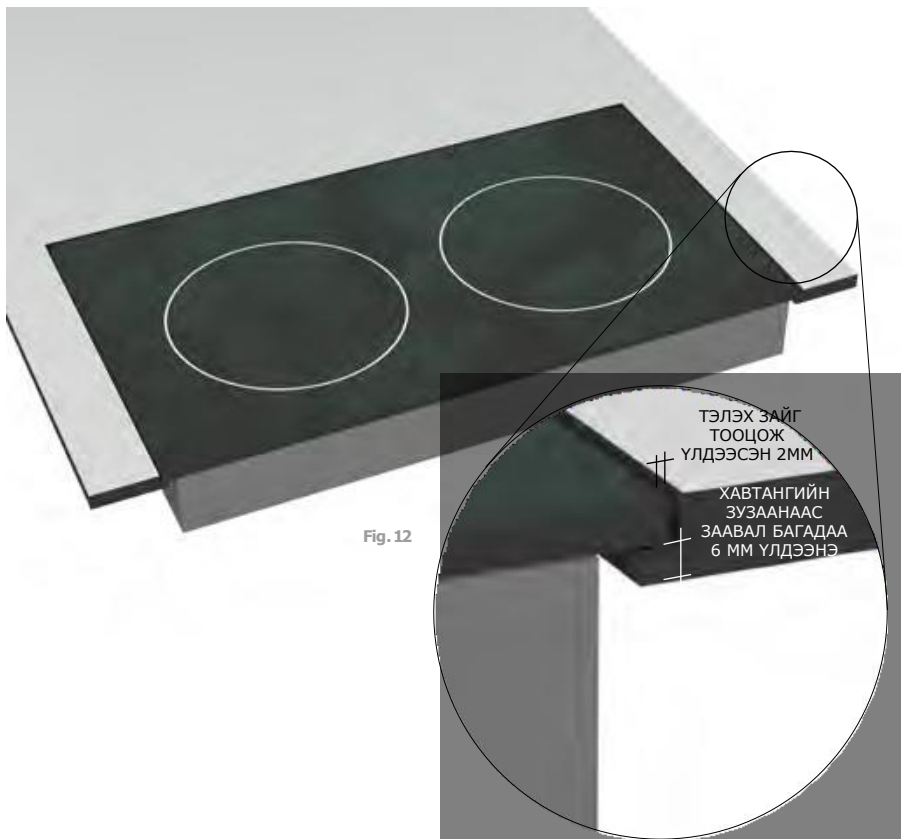
## Угаалтуур, плиткаг суурилуулах

Плитка болон угаалтуур суурилуулахдаа доорх зааварчилгааг дагаарай. :

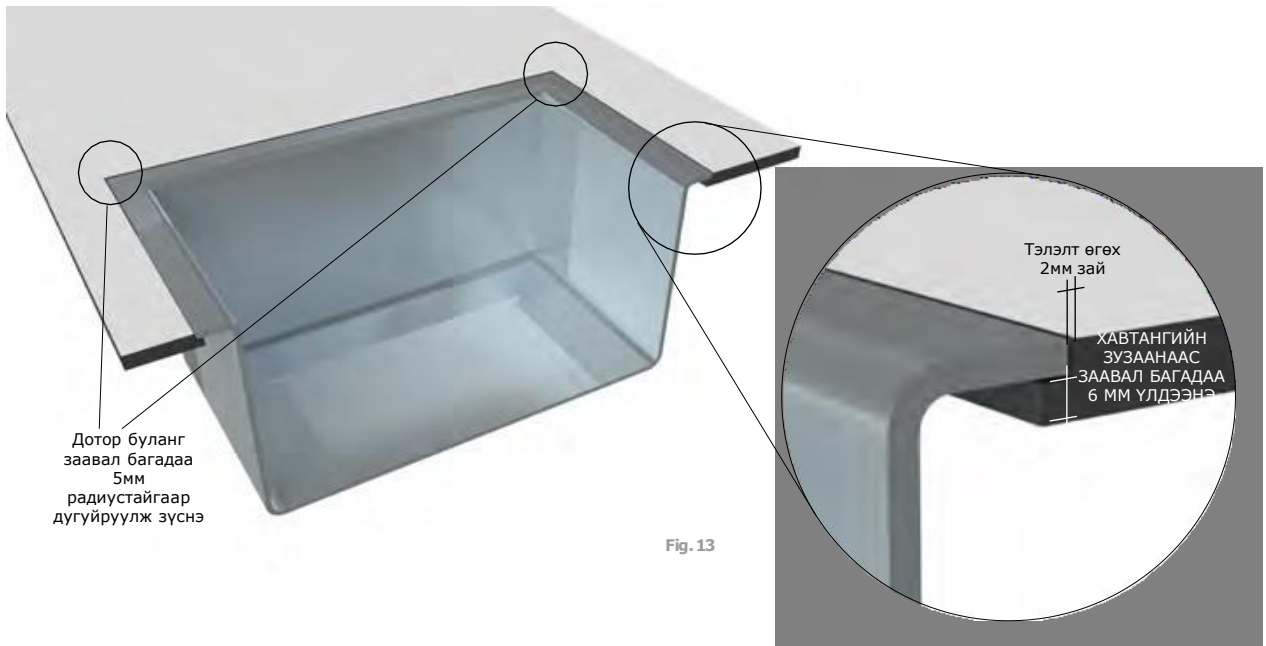
- Материалын онцлогоос шалтгаалан хавтан тэлэх метр тутам 2мм-ын тэлэх зайг тооцож үлдээнэ.
- Угаалтуур, цахилгаан зуух, залгуурын нүхийг гаргахдаа буланг 5мм градустай дугуйрсан хэлбэрээр гаргана. Буланг шовх үзүүртэй гаргаж болохгүй.
- Суурилуулалтын явцан үргэлж доод кабинетүүдийн даацыг шалгаж баталгаажуулаарай.

- When milling the Max Compact worktops, make sure that at least 50% of the panel thickness remains. Компакт тавцанд ховил татахдаахамгийн гүндээ тавцангийн зузааны тал хүртэл ховил татна.
- Жишээ нь: 12 мм зузаантай компакт хавтанг ховилдох бол гүнийг 6мм-с ихгүй ховил татна. Илүү гүн ховилдох бол доороос нь даацыг нь хуваалцах, дэмнэх холбоос дай хийж өгөх хэрэгтэй.

## ШИЛЭН ПЛИТКА СУУРИЛУУЛАХ



## УХАЖ СУУДАГ УГААЛТУУР



## УГААЛТУУРЫГ ТАВЦАНГИЙН ДООРООС СУУЛГАХ

